

投資家情報

(2001年3月31日現在)

商号

全日本空輸株式会社
All Nippon Airways Co., Ltd.

設立

1952年12月27日

本社所在地

〒144-0041 東京都大田区羽田空港三丁目5番10号
TEL : 03-5756-9596
FAX : 03-5756-5659
ホームページ : <http://www.ana.co.jp/>

従業員数

29,358人(連結) / 13,090人(単体)

資本金

86,079,793,277円

株式の総数

会社が発行する株式の総数 : 2,203,200,000 株
発行済株式総数 : 1,535,023,084 株

株主数

168,616

上場証券取引所

東京、大阪、ロンドン、フランクフルト

大株主

	所有株式数	発行済株式総数に対する所有株式数の割合
日本トラスティ・サービス 信託銀行株式会社(信託口) ¹	82,541千株	5.38%
名古屋鉄道株式会社 ²	67,310	4.38
協栄生命保険株式会社	32,854	2.14
東京海上火災保険株式会社	30,549	1.99
株式会社朝日新聞社	24,376	1.59
同和火災海上保険株式会社	23,085	1.50
全日空社員持株会	22,635	1.47
株式会社さくら銀行	21,881	1.43
株式会社東京三菱銀行	21,188	1.38
東京急行電鉄株式会社	20,171	1.31
合計	346,594千株	22.58%

注記 : 1. 日本トラスティ・サービス信託銀行株式会社(信託口)は住友信託銀行株式会社及び株式会社大和銀行が受託している信託業務に係わる株式を再信託したものです。
2. 名古屋鉄道株式会社の所有株式67,310千株には同社従業員退職給付信託契約に係わる株式8,500千株を含んでいます。

名義書換代理人

住友信託銀行株式会社
〒183-8701 東京都府中市日鋼町1番10

監査法人

監査法人太田昭和センチュリー*

* 監査法人太田昭和センチュリーは、2001年7月1日付けで法人名称を新日本監査法人に変更しました。

米国預託証券

比率(ADR:普通株): 1:2

シンボル: ALNPY

CUSIP: 016630303

名義書換・預託代理人: The Bank of New York

101 Barclay Street, 22 West,
New York, NY 10286, U.S.A.

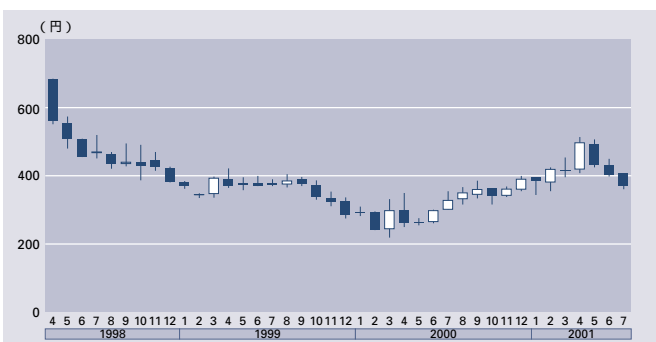
TEL: 1-212-815-2042

ホームページ: <http://www.adrbny.com>

株価データ(単体)

	1997	1998	1999	2000	2001
株価(円、東証)					
高値	1,200	790	685	422	454
安値	739	468	335	219	250
株価収益率(倍)					
高値	442.8	-	-	-	-
安値	272.7	-	-	-	-
株価キャッシュ フロー倍率(倍)					
高値	24.3	18.2	16.9	16.6	38.2
安値	14.9	10.8	8.3	8.6	21.0
株価純資産倍率(倍)					
高値	9.1	6.2	5.6	3.6	4.1
安値	5.6	3.7	2.7	1.9	2.3
1株当たり 当期純利益(円)	2.71	(1.85)	(4.57)	(6.75)	(19.96)
1株当たり 株主資本(円)	132.23	127.38	122.81	117.53	110.62

株価推移



出来高

